

TEST EGZAMINACYJNY NA KARTĘ ROWEROWĄ

.....
NAZWISKO I IMIĘ

1. Droga to:

- a. wyznaczony teren w skład którego wchodzi: jezdnia, pobocze, chodnik, droga dla rowerów
- b. wyznaczony teren po którym poruszają się pojazdy
- c. część jezdni przeznaczona dla pojazdów i pieszych

2. Obowiązkowe wyposażenie roweru to:

- a. łańcuch, lusterko, bagażnik
- b. sprawny hamulec, sygnał dźwiękowy, oświetlenie z przodu i tyłu
- c. światła odblaskowe, przerzutki, hamulce

3. Przejżdżanie lub przechodzenie obok nie poruszającego się uczestnika ruchu to:

- a. omijanie
- b. wyprzedzanie
- c. wymijanie

4. Jazda rowerzysty po chodniku jest:

- a. zawsze zabroniona
- b. zawsze dozwolona
- c. dozwolona przy zachowaniu szczególnej ostrożności na pieszych

5. Pieszy poruszający się poboczem winien iść:

- a. prawą stroną drogi
- b. lewą stroną drogi
- c. dowolną stroną zachowując szczególną ostrożność

6. Poruszając się po drodze w pierwszej kolejności należy stosować się do:

- a. sygnalizacji świetlnej;
- b. poleceń i sygnałów dawanych przez kierującego ruchem;
- c. znaków drogowych.

7. Przedstawiony znak drogowy oznacza:

- a. ustąp pierwszeństwa;
- b. drogę z pierwszeństwem;
- c. inne niebezpieczeństwo.



8. Przechodzenie przez jezdnię poza wyznaczonym przejściem dla pieszych jest dozwolone gdy:

- a. odległość od przejścia dla pieszych wynosi 50 metrów
- b. odległość jest większa niż 100 metrów
- c. jest zawsze zabronione.

9. Przejżdżanie rowerem po przejściu dla pieszych jest:

- a. zalecane, gdy włączona jest sygnalizacja świetlna
- b. dozwolone, pod warunkiem ustąpienia pierwszeństwa pieszym
- c. bezwzględnie zabronione.

10. Wyprzedzanie to:

- a. przejeżdżanie rowerem obok innego roweru jadącego w tym samym kierunku,
- b. przejeżdżanie rowerem obok innego roweru jadącego z przeciwka
- c. przejeżdżanie rowerem obok unieruchomionego samochodu.

11. Rowerzysta skręcając na skrzyżowaniu w lewo powinien:

- a. sygnalizować zamiar skrętu – wyciągnąć lewą rękę,
- b. zawsze się zatrzymać,
- c. jadąc drogą jednokierunkową może nie sygnalizować zamiaru skrętu.

12. Pojazd uprzywilejowany to:

- a. każdy pojazd Straży Miejskiej
- b. pojazd wysyłający niebieskie światło błyskowe i sygnał dźwiękowy o zmiennym tonie,
- c. tramwaj wjeżdżający na skrzyżowanie

13. Numer alarmowy na pogotowie to:

- a. 999
- b. 998
- c. 997

14. Przy podejrzeniu złamania kości kończyny należy:

- a. unieruchomić złamaną kończynę;
- b. podać środek przeciwbólowy;
- c. nastawić złamaną kość

15. Numer alarmowy wybierany z telefonu komórkowego to:

- a. 112
- b. 120
- c. 998

16. Widząc ten znak, kierujący rowerem powinien



- a. zawsze zatrzymać rower,
- b. ustąpić pierwszeństwa przejazdu jadącym drogą główną,
- c. przepuścić pieszych,

17. Ten znak ustawia się w pobliżu



- a. placów i chodników uczęszczanych przez pieszych,
- b. szkół,
- c. wszystkich przejść dla pieszych.

18. Ten znak zabrania:



- a. parkowania,
- b. ruchu,
- c. wjazdu.

19. Widząc taki znak, kierujący pojazdem:



- a. musi zawsze zatrzymać się przed skrzyżowaniem,
- b. powinien ustąpić pierwszeństwa pieszym
- c. może nie zatrzymać się, jeżeli nie dostrzeża żadnych pojazdów na drodze z pierwszeństwem

20. Skrzyżowanie z drogą jednokierunkową wyrażone jest znakiem:

a.



b.



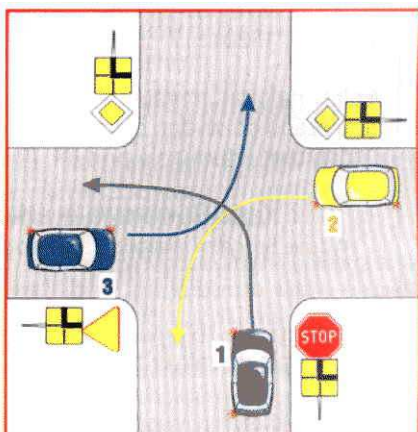
c.



21. Zasada „prawej ręki” oznacza że:

- a. na skrzyżowaniu dróg równorzędnych pierwszeństwo ma pojazd nadjeżdżający z prawej strony
- b. na skrzyżowaniu pierwszeństwo ma pojazd uprzywilejowany z prawej strony
- c. na skrzyżowaniu należy sygnalizować zamiar skrętu prawą ręką

22. Podaj kolejność przejazdu przez skrzyżowanie:



.....

IŁOŚĆ POPRAWNYCH OPOWIEDZI

.....

TEST ZALICZONY / NIE ZALICZONY

.....
PODPIS EGZAMINATORA

OPRACOWAŁ: SŁAWOMIR PODLAS
SZKOŁA PODSTAWOWA NR 12
Z ODDZIAŁAMI INTEGRACYJNYMI W CHORZOWIE